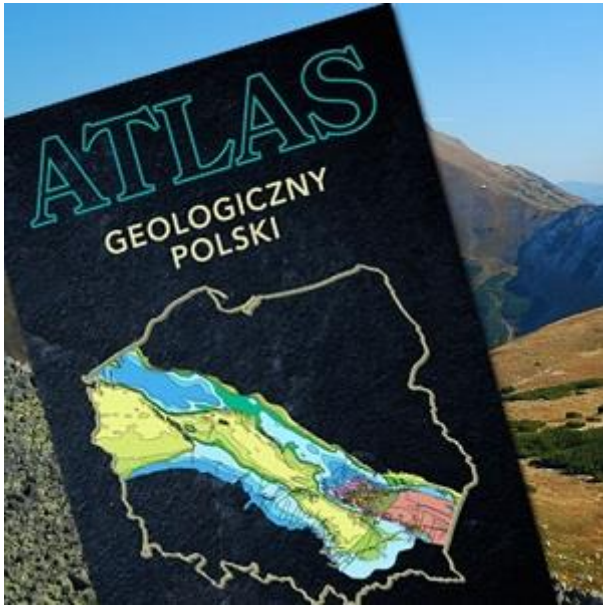


Nasz wkład do Atlasu Geologicznego Polski

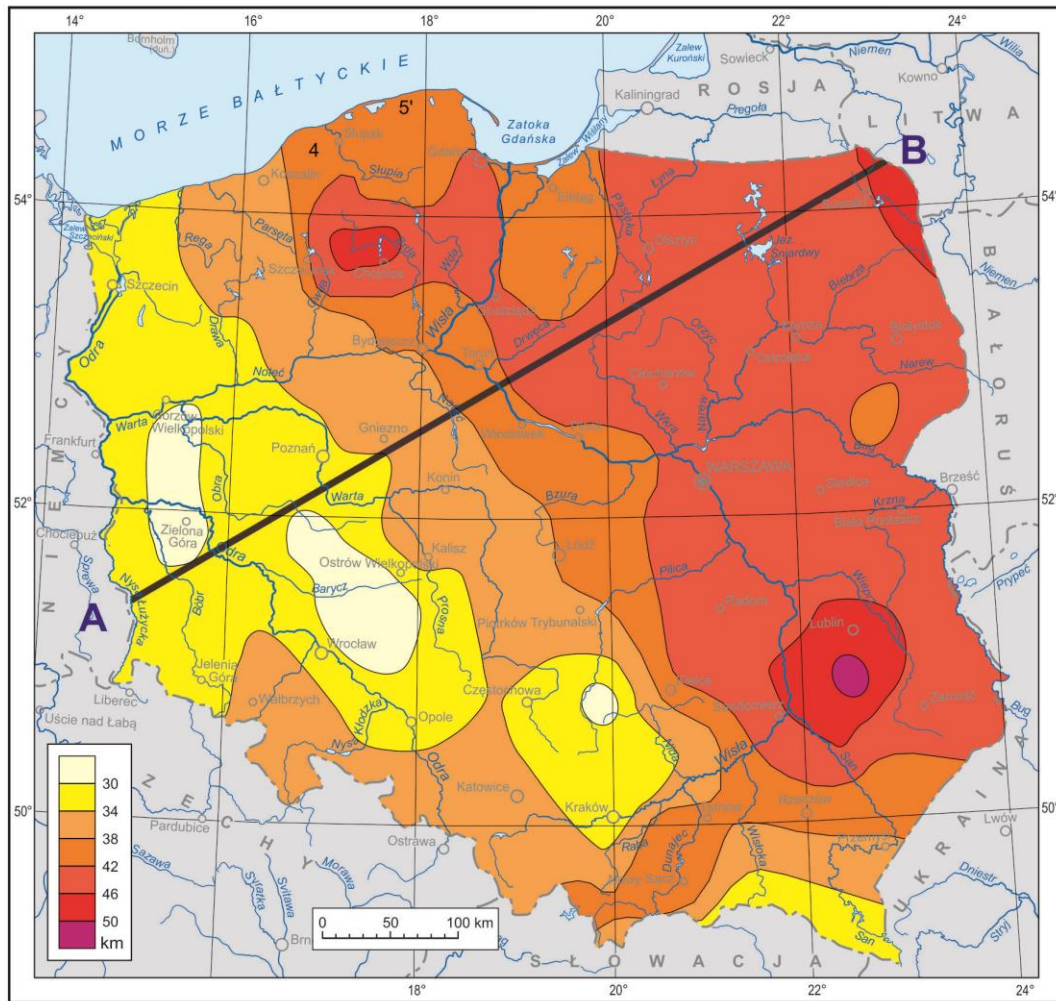


Atlas Geologiczny Polski

Pod redakcją Jerzego Nawrockiego i Anny Becker (PIG-PIB) ukazał się Atlas Geologiczny Polski. Atlas ma charakter popularnonaukowy i jest bogato ilustrowanym kartograficznym kompendium wiedzy o budowie geologicznej naszego kraju. Zawiera ponad sto map geologicznych obejmujących wiedzę z różnych dziedzin nauki o Ziemi, a także przekroje geologiczne, trójwymiarowe modele przestrzenne, uzupełnione fotografiami okazów paleontologicznych i skał występujących na terenie Polski.

Naszym wkładem do Atlasu jest mapa głębokości granicy Moho w Polsce, która powstała w wyniku wieloletnich badań struktury skorupy ziemskiej (A. Guterch - IGF PAN, M. Grad – IGF UW).

Głębokość powierzchni Moho w Polsce (w km) ...



... i sejsmiczny przekrój skorupy ziemskiej wzdłuż linii AB

