

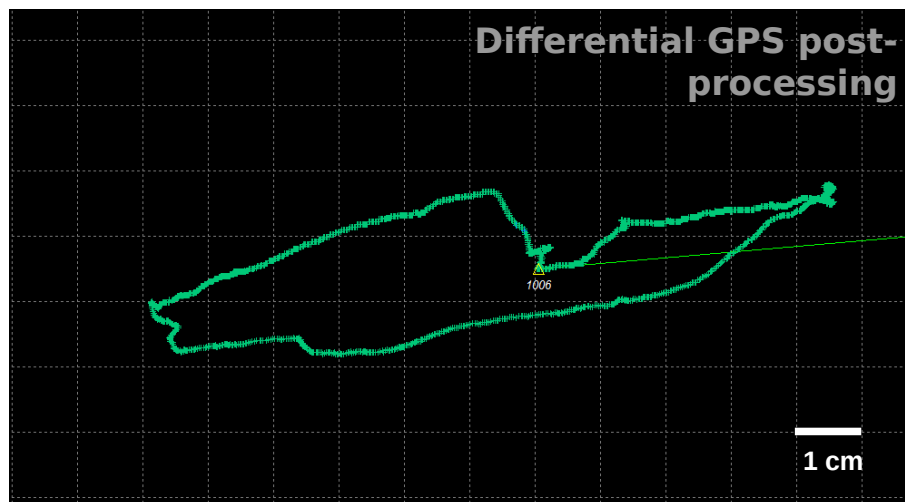
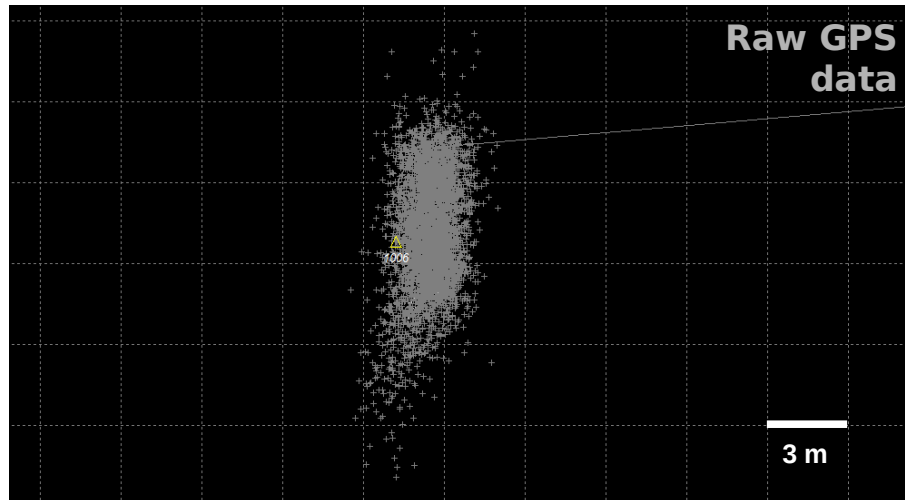


Podstawy pomiarowych technik geofizycznych

Laboratorium, 4 godz./tydz., 4 ECTS

**dr Monika Wilde-Piórko
Uniwersytet Warszawski
Wydział Fizyki, Instytut Geofizyki**

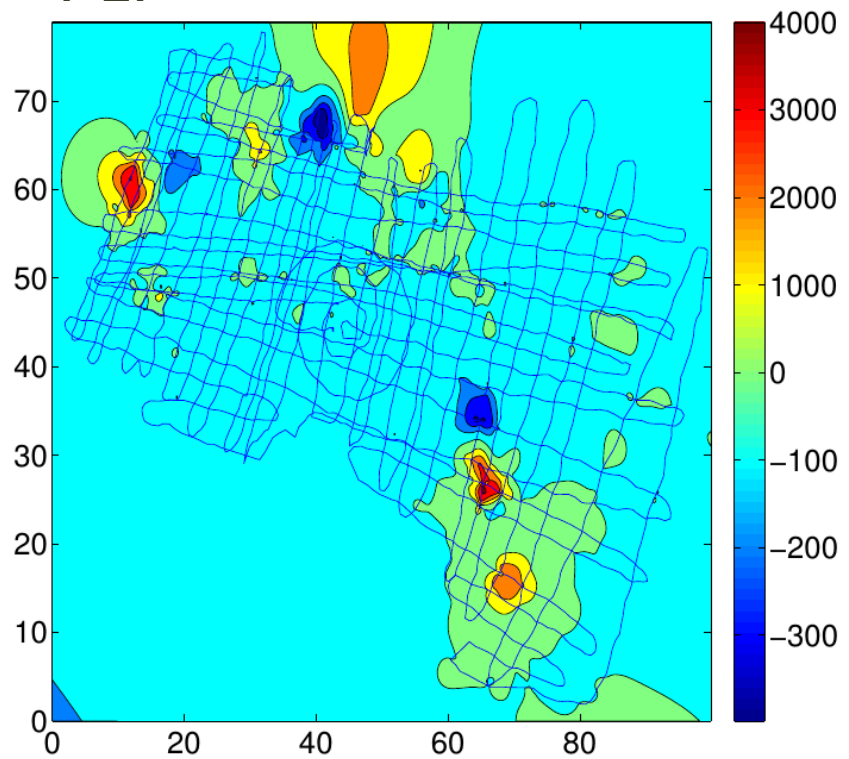
Pomiary GPS



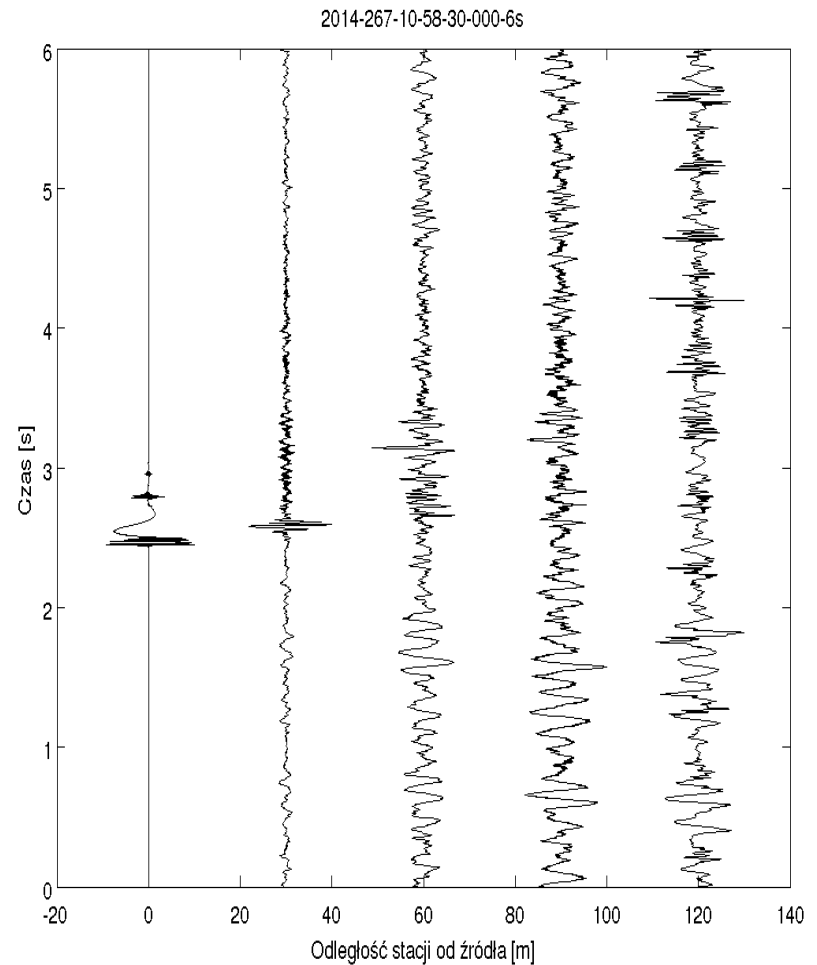
Pomiary magnetyczne



Anomalie pola magnetycznego



Pomiary sejsmiczne



Pomiary elektrooporowe

Różnica potencjałów między sondami 2 i 3:

$$U = \frac{\rho I}{2\pi} \left(\frac{1}{s_1} - \frac{1}{s_1 + s_2} \right) - \frac{\rho I}{2\pi} \left(\frac{1}{s_3 + s_2} - \frac{1}{s_3} \right)$$

Opór właściwy ośrodka:

$$\rho = 2\pi \frac{U}{I} \left(\frac{1}{s_1} - \frac{1}{s_1 + s_2} + \frac{1}{s_3} - \frac{1}{s_3 + s_2} \right)^{-1}$$

Opór właściwy ośrodka,
gdy odległości między sondami są równe:

$$\rho = 2\pi \frac{U}{I} s$$

