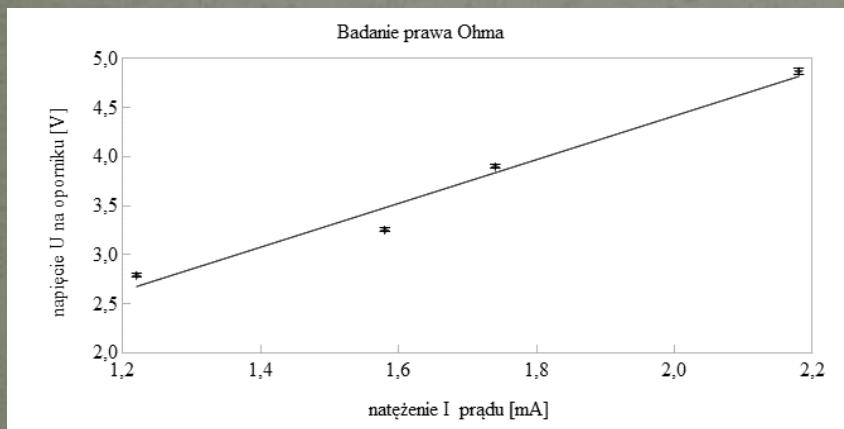


Analiza niepewności pomiarowej i pracownia wstępna S

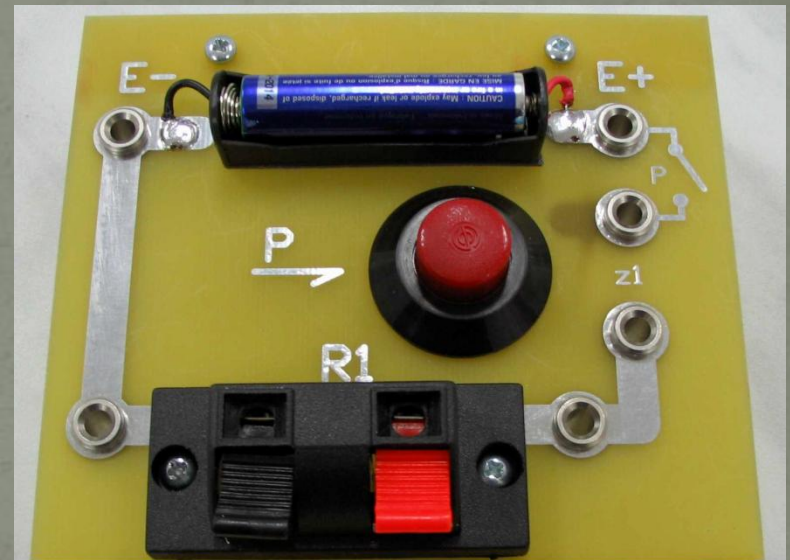
Wykład i zajęcia laboratoryjne
dla studentów II roku specjalności „Geofizyka w geologii”
(20 h + 10 h, 2,5 ECTS)

Na pracowni studenci...

- Samodzielnie wykonują proste doświadczenia
 1. Pomiar okresu drgań wahadła
 2. Wyznaczanie gęstości ciała stałego
 3. Badanie praw Ohma i Kirchhoffa
 4. ...



Proszę, idealna linia :)

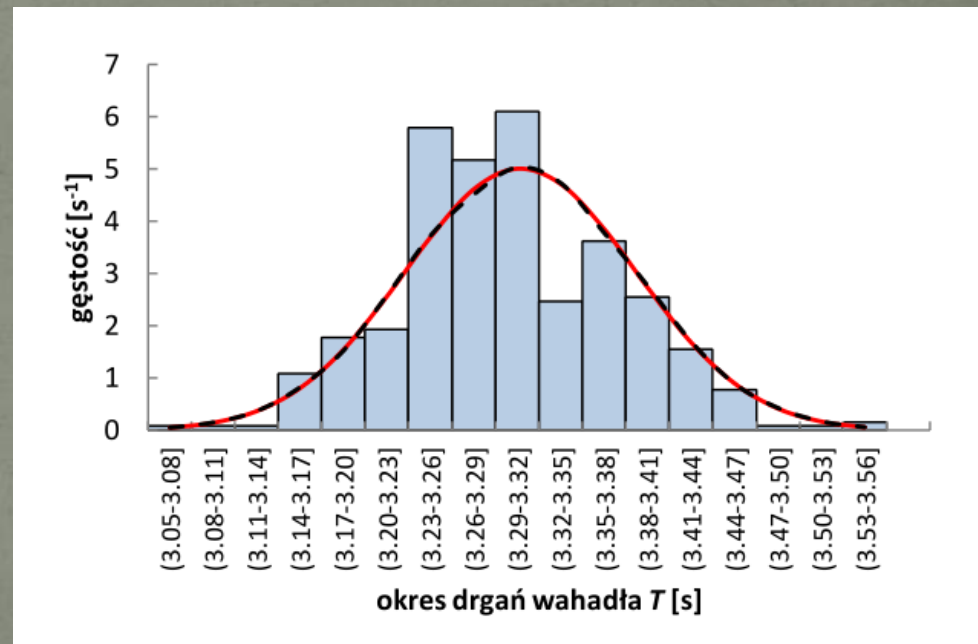


Gdzie włączyć te wszystkie przewody?

Na pracowni studenci...

- Poznają narzędzia statystyczne i testy, pozwalające skonfrontować hipotezy z doświadczeniem

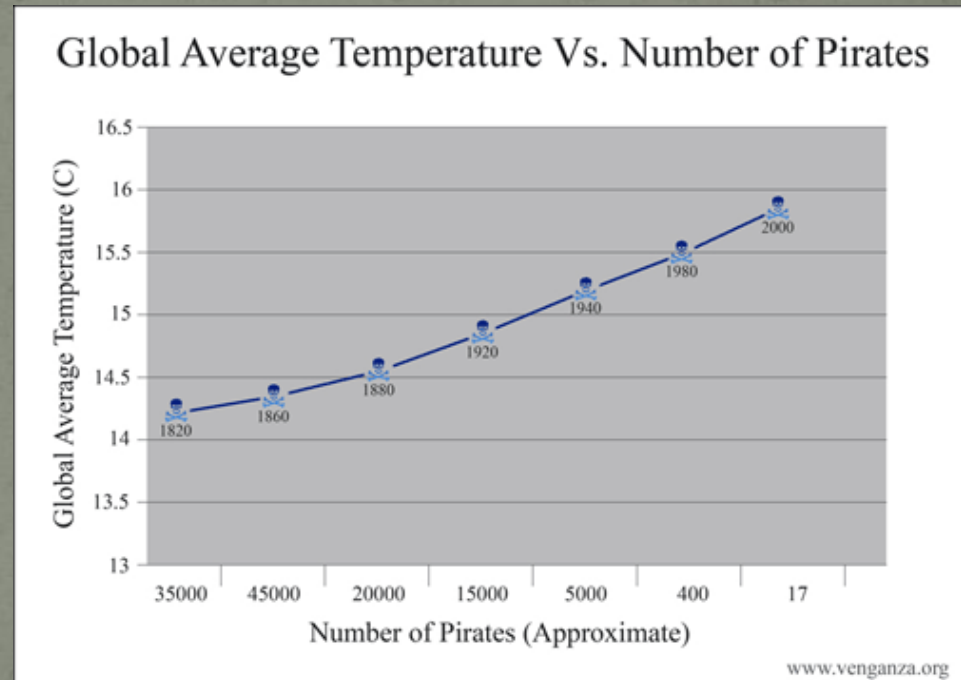
- Średnia arytmetyczna, kwadratowa, ważona...
- Niepewności
- Propagacja małych błędów
- Metoda najmniejszych kwadratów
- Testy 3σ i χ^2



To pasuje czy nie?

Na pracowni studenci...

- Kształtują umiejętność pisania rzetelnych publikacji
- Podstawą zaliczenia są opisy doświadczeń, wykonywane samodzielnie w domu



Liczby nie kłamią!

W sieci

- Strona przedmiotu (instrukcje, zadania, materiały):

<http://anipw.igf.fuw.edu.pl/>

Opis sporządził Piotr P. Witek, 2014-12-15